



Aras Innovator® Integration für NX® (*)



Die effiziente Verwaltung von Produktdaten und die Unterstützung der Engineering Prozesse ist heute ein kritischer Erfolgsfaktor für produzierende Unternehmen. Hierzu gehört auch der Austausch von Daten zwischen PDM/PLM- und CAD-Systemen.

Das Produkt:

Die Schnittstelle zwischen Aras Innovator und NX bietet den Benutzern eine effektive und intuitive Integration beider Systeme. Die Daten und Strukturen von Aras Innovator sowie von NX sind miteinander verknüpft und bieten die Möglichkeit zum gegenseitigen Austausch von Dokumenten, CAD-Dateien, Stücklisten (BOMs), Teilen (Materialstämmen), Klassifikationen, des Artikelstatus und zu vielem mehr. Robuste Anpassungsmöglichkeiten führen zu geringeren Support- und Wartungskosten.

Integrationsmerkmale

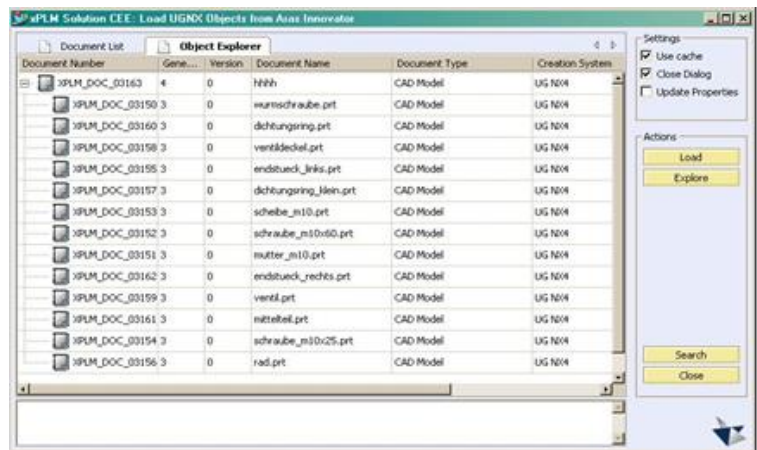
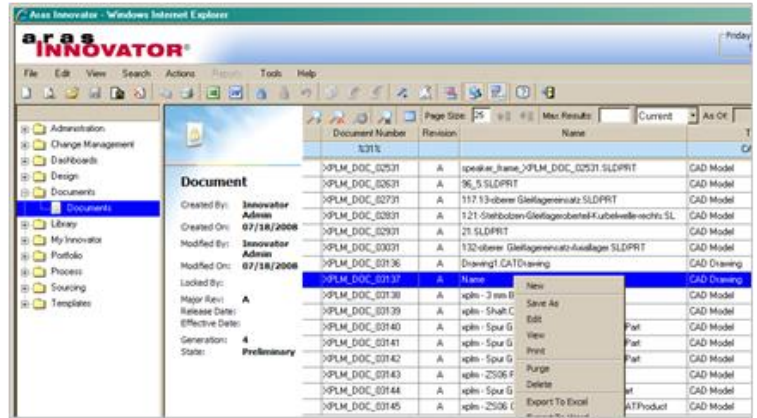
- Dokument- und Dateimanagement
- Management von komplexen CAD-Strukturen
- Artikel und Stückzahlen, basierend auf dem CAD-Design
- Workflow und Release Management
- Einchecken und Auschecken aus dem CAD System
- Ownership übernehmen und freigeben
- Management von mehrfachen Überarbeitungen
- Vorschau grafik speichern vor dem finalen Speichern
- Suchen und laden aus PDM
- Bidirektionaler Austausch von Eigenschaften
- Aktualisierung von PLM-Attributen aus dem CAD System
- Dateikonvertierung (z.B. Viewables)

Aktualisierung von Schriftfeldern

Die Metadaten und klassifizierende Eigenschaften können bidirektional ausgetauscht und aktualisiert werden.

Dadurch wird die Ausfüllung von Schriftfeldern in den Zeichnungen möglich.

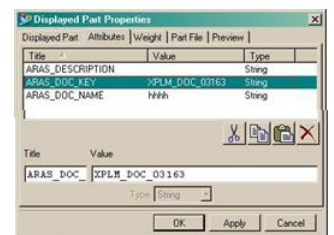
Die Prozesse können automatisch, ausgelöst bei einem beliebigen Prozess oder Workflow Event (z. B. Statusübergang), im Hintergrund erfolgen (Batch Server).



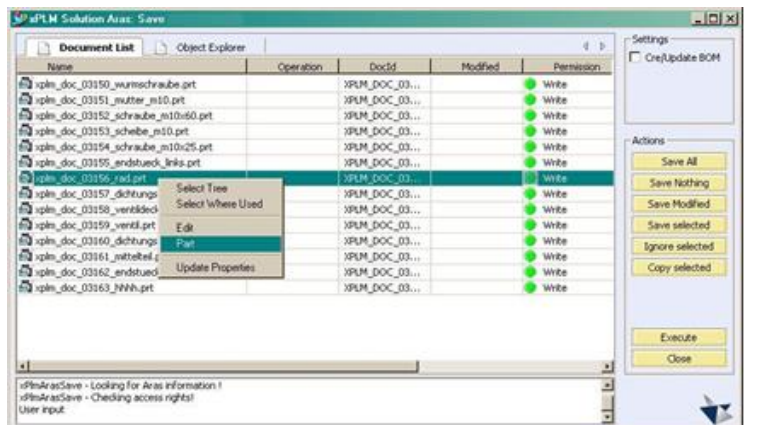
Vorschau: Browser laden



Dialog speichern



Aktualisierung von Schriftfeldern



Dialog speichern (Liste)



Funktionen

Die Metadaten und klassifizierende Eigenschaften können bidirektional ausgetauscht und aktualisiert werden. Dieser Vorgang ermöglicht das Ausfüllen von Schriftfeldern in den Zeichnungen. Dieser Prozess kann automatisch im Hintergrund (Batch Server) ausgeführt werden, ausgelöst von einem beliebigen Prozess oder Workflow-Ereignis (z.B. Statusübergang).

Key Benefits

- › Dialoge und Funktionen können speziell für die Benutzer erweitert und konfiguriert werden
- › XPLM Integrationsplattform kann auf mehrere PLM- und ERP-Seiten parallel zugreifen
- › Batchprozessor ermöglicht Datei-konvertierungen und Transfer von Massendaten (Import, Export, Austausch von Daten)
- › Skript-basierte Prozess- Definitionssprache
- › COM Automation Support (VBA Script, Java Script, C#)
- › XML- Definition ermöglicht die Erstellung und Konfiguration von neuen Integrationsobjekten (z. B. Aras API Komponente)

Systemanforderungen

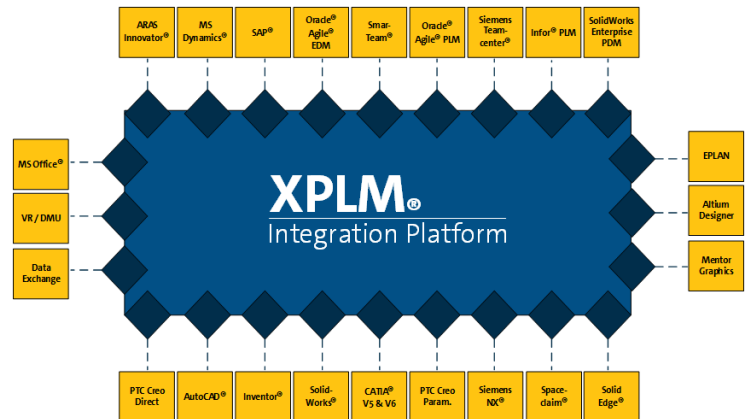
- › Aras Innovator: 9.4
- › XPLM: V 1.0 oder später
- › NX: NX 7.7 – NX 8.5
WIN 7 (32 – 64 bit)

Über XPLM

XPLM ist ein kontinuierlich wachsendes deutsches IT-Unternehmen mit Tochterunternehmen in der Schweiz und den USA. XPLM entwickelt Integrationslösungen zwischen führenden PLM-, MCAD-, ECAD-, SysML-, ERP-, DMU-, Office- und Datenaustausch-Anwendungen. Das Dienstleistungsportfolio erstreckt sich von der Analyse und Definition von PLM Geschäftsprozessen, bis hin zu der Planung und Durchführung von Implementierungen, Datenmigrationen, Schulungen, Support und Betriebsunterstützung. Zu den Kunden zählen international tätige Unternehmen aus der Automobilindustrie, dem Maschinen- und Anlagenbau, der Medizintechnik, der Elektrotechnik, der Chemie- und Prozessindustrie sowie der Luft- und Raumfahrt.

XPLM Integrationsplattform

Die XPLM Integrationsplattform bietet Aras Benutzern effiziente und robuste CAX- und PDM-Integrationen. Die XPLM Integrationsplattform unterstützt die Integration mit vielen PDM-/PLM Systemen, CAD und ERP Systemen, Visualisierungssystemen, ECAD Systemen und MS-Office



XPLM ist ein zertifizierter Aras Partner, der Komplementärlösungen von hoher Qualität anbietet und Ihnen Experten in den Bereichen CAD/PLM zu Seite stellt.



Aras Innovator Integration für NX

Integration: AINX v 1.1.0
Release: 30. September 2008

(*) Laut Siemens PLM Software Produktlizenzbedingungen kann XPLM diese Konnektoren nicht als Produkt, sondern nur als kundenspezifischer Projekt anbieten

Zentrale / Headquarters

XPLM Solution GmbH
Altmarkt-Galerie Dresden, Altmarkt 25
01067 Dresden, Germany

Office +49 351 82658-0
Fax +49 351 82658-88
www.xplm.com

Standort USA

XPLM Solution, Inc.
255 Park Avenue, Suite 703
Worcester, MA 01609 USA

Office +1 508 753-7500
Fax +1 508 753-7578
www.xplm.com