



Siemens Teamcenter - CAD Integrationen zu elektrischen (ECAD) und elektronischen (EDA) Systemen

Einleitung und Überblick

XPLM bietet ein umfangreiches Spektrum an PLM-Integrationen von elektrischen und elektronischen CAD Systemen sowie weitere Integrationen von Software-, Dokumenten- und Artikelmanagement.

Die **integrate2** Produkte bieten branchenunabhängige Integrationen für marktgängige ECAD/EDA-Systeme sowie Softwareentwicklungs-Tools. Damit steigern sie die Leistungsfähigkeit der PLM-Lösungen, um die Gestaltung der mechatronischen Produktstrukturen und die Erstellung von entsprechenden Stücklisten zu unterstützen.

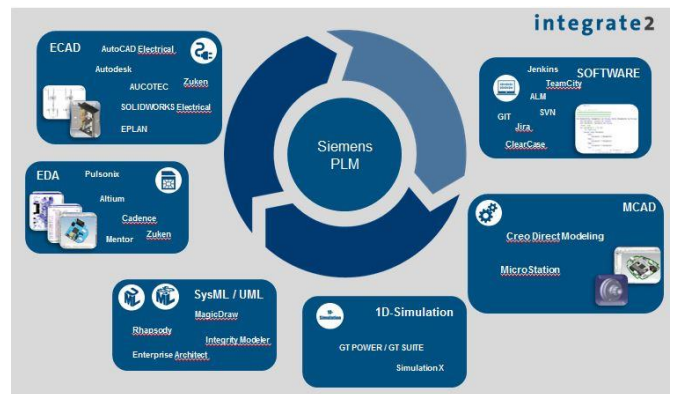
Das PDM/PLM-System ist die zentrale Verwaltungseinheit für das Produktdatenmanagement. **integrate2** verbindet die ECAD/EDA-Systeme mit der „Zentrale“ und ermöglicht Ihnen damit die Nutzung des umfassenden Leistungsspektrums des PLM-Systems. Dazu gehören Zugriffskontrolle, Workflows, besonders für Änderungs- und Freigabewesen, Projektmanagement, Artikel- und Stücklistenverwaltung und Dokumentenmanagement. Auf diese Weise werden eine Vielzahl von ECAD/EDA- Produkt- und Prozessdaten im PLM-System verwaltet.

Hinzu kommt, dass die **integrate2** Produkte durch das Nutzen von PLM-Funktionalitäten eine durchgängige Rückverfolgbarkeit sicherstellen können. Darüber hinaus können durch die Verwendung von **integrate2** starke Kosten- und Zeitersparnisse realisiert werden, da Eingabefehler vermieden und viele sonst manuell getätigte Eingaben automatisiert werden können.

Datenmanagement zwischen EDA/ECAD und Siemens Teamcenter

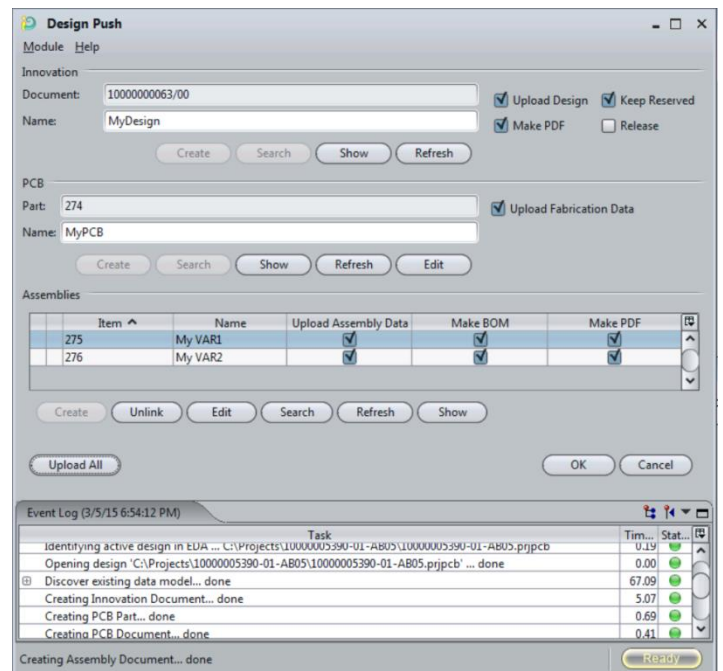
- › Workflow Management (z.B. Änderungen, Freigaben etc.)
- › Management von elektrischen und elektronischen Schaltplänen
- › Generierung von Fertigungsdaten für Leiterplatten, z.B. Gerber Daten
- › Verwaltung von Software (Firmware, SPS etc.)
- › Variantenmanagement
- › Automatische Generierung von Stücklisten (BOM)
- › BOM-Abgleich zu Siemens Teamcenter
- › Bidirektionale Synchronisation von Artikel- und Teiledaten
- › Anbindung von externen Teile- und Informationsdatenbanken (z.B. RoHS, REACH etc.)

Architektur ECAD/EDA–Siemens Teamcenter Integrationen



Verfügbare ECAD/EDA Verbindungen

- › ECAD: EPLAN, Engineering Base, ELCAD, AutoCAD Electrical, SOLIDWORKS Electrical
- › EDA: Altium Designer, Altium Vault, Mentor xDX Designer, Mentor PADS, Cadence Allegro / HDL, Cadence OrCAD, Pulsonix



integrate2 Kommunikationsdialog



SOLIDWORKS Electrical – integrate2 – PLM/PDM/ERP

integrate2 Datenfluss zwischen ECAD/EDA, Siemens Teamcenter und ERP Systemen



Funktionen und wichtige Funktionalitäten

Abbildung von Workflows

Rechtebasierender Zugang zu abgelegten Designs oder Projekten bezüglich Freigaben, Änderungen etc.

Projekt/Design speichern

CheckIN des Innovationcontainers mit den Projektdesigndaten in Siemens Teamcenter.

Projekt/Design laden

CheckOUT des Innovationcontainers mit den Projektdesigndaten aus dem Siemens Teamcenter zur weiteren Bearbeitung oder Erstellung einer Design- oder Projektkopie.

Stücklisten Management

- › Varianten-Stücklisten (BOM)
- › Hierarchische Stücklisten
- › Produktionsstücklisten
- › Mechatronische Stücklisten

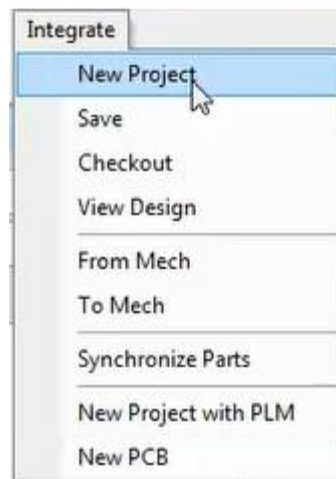
Bauteile / Komponenten synchronisieren

Synchronisation von elektronischen Bauteilen und elektrischen Komponenten zwischen ECAD/EDA Systemen und Siemens Teamcenter. Die Synchronisierung erfolgt über die zugehörigen Bauteileklassen mit Anzeige von verbundenen Datenblättern und Bauteilstatus.

Abteilungs- und standortübergreifende Zusammenarbeit

Siemens Teamcenter synchronisiert und steuert die elektrischen / elektronischen sowie die mechanischen Designdaten global und unternehmensweit.

Menu Bars in ECAD/EDA



integrate2 Basisfunktionen
Diese Funktionen sind abhängig von den Möglichkeiten der ECAD/EDA und PDM/PLM-Systeme

Über XPLM

XPLM ist ein kontinuierlich wachsendes deutsches IT-Unternehmen mit Tochterunternehmen in der Schweiz und den USA. XPLM entwickelt Integrationslösungen zwischen führenden PLM-, MCAD-, ECAD-, SysML-, ERP-, DMU-, Office- und Datenaustausch-Anwendungen. Das Dienstleistungsportfolio erstreckt sich von der Analyse und Definition von PDM/PLM Integrationen und Geschäftsprozessen, bis hin zu der Planung und Durchführung von Implementierungen, Datenmigrationen, Schulungen, Support und Betriebsunterstützung.

Zentrale / Headquarters

XPLM Solution GmbH
Altmarkt-Galerie Dresden, Altmarkt 25
01067 Dresden, Germany

Office +49 351 82658-0
Fax +49 351 82658-88

Standort USA

XPLM Solution, Inc.
255 Park Avenue, Suite 703
Worcester, MA 01609 USA

Office +1 508 753-7500
Fax +1 508 753-7578